

Thème 3 – chapitre 3 - Les frontières internes et externes de l'Union européenne.

- l'Union Européenne = construction politique originale
- 1995 = mise en œuvre des accords de Schengen

Que devient la notion de frontières dans une construction supranationale comme l'Union Européenne ?

Leçon 1 - Les enjeux de Schengen et du contrôle aux frontières : venir en Europe, passer la frontière.

Comment fonctionnent les frontières de l'Union Européenne ?

1 – UNE FRONTIÈRE FILTRANTE QUI SE TRANSFORMENT PARFOIS EN FRONTIÈRE FERMÉE

questions 1 et 2 page 253

- L'espace Schengen compte 42 000 km de frontières maritimes et 7 700 km de frontières terrestres extérieures.
- l'assemblage des frontières des différents états
- différents types de frontières
- Tous les pays de l'Union Européenne ne sont pas membres des accords de Schengen (Chypre, Roumanie, Bulgarie, Croatie) et certains territoires en sont exclus
- Ceuta et Mellila

2 – MIGRATIONS LÉGALES, MIGRATIONS ILLÉGALES

fiche la méditerranée, une frontière majeure de l'espace Schengen.

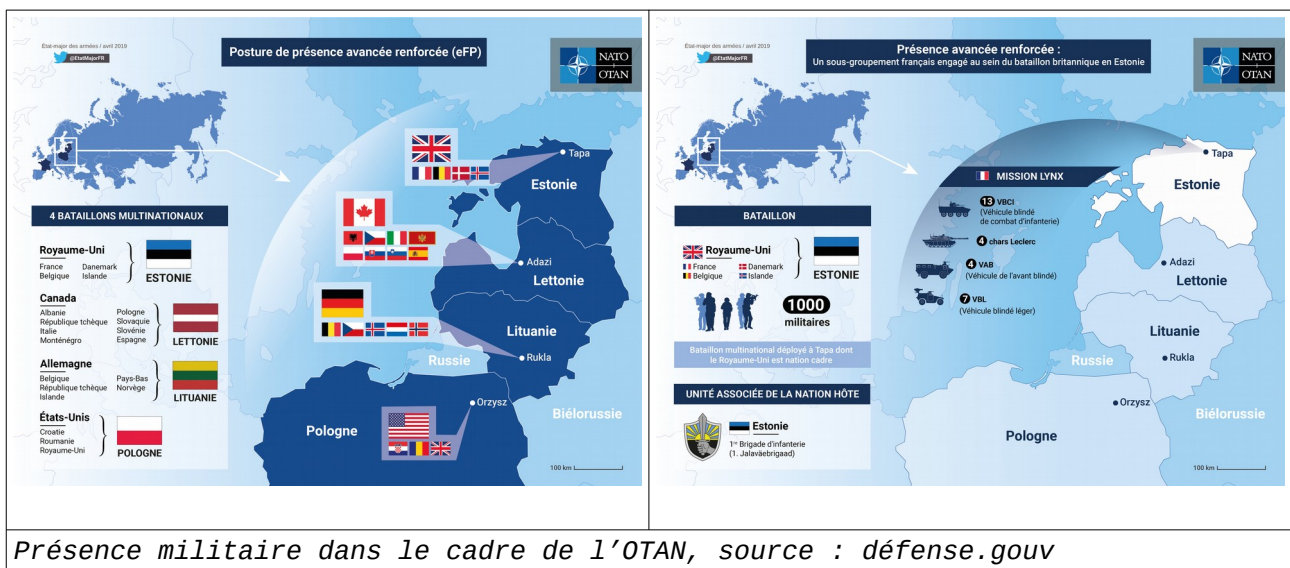
- continent attractif
- 22 millions de personnes vivent en Europe sans être ressortissante d'un des pays membres de l'UE, et chaque année environ 2 millions de personnes migrent vers un pays de l'UE.
- le taux de naturalisation est de 2 %.
- les flux illégaux représentent entre 100 000 et 200 000 personnes chaque années.
- Entre 2014 et 2018, 17 000 migrants ont ainsi perdu la vie en Méditerranée.
- Dans les opinions publiques européennes, le sentiment d'inefficacité des frontières de l'espace Schengen ne cesse

de croître et nourrit certains discours populistes.

- renforcement des moyens dont dispose Frontex : l'agence européenne de gardes-frontières et de gardes-côtes chargés de contrôler les frontières extérieures de l'UE.

3 – LA QUESTION DE LA FRONTIÈRE ENTRE L'UE ET LA RUSSIE

- Le conflit en Ukraine, en 2014
- conflit entre l'UE, dont les autorités ukrainiennes entendent se rapprocher, et la Fédération de Russie.
- Cette extension européenne s'accompagne d'une extension de l'OTAN, notamment dans les états baltes et en Pologne.
- présence de forces militaires de l'OTAN dans les états baltes pour garantir leur sécurité.



CONCLUSION

Répondre à la problématique

Leçon 2 – Les frontières d'un État adhérent

Quelles sont les dynamiques frontalières des états membres de l'espace Schengen ?

1 – L'ESPAGNE : UNE GRANDE VARIÉTÉ DE FRONTIÈRES

questions sous les documents 1 à 5 pages 260-261

- un ensemble complexe de systèmes frontaliers.
- différents régime de sécurité à ses frontières
- le Portugal et la France
- l'enclave britannique de Gibraltar
- Ceuta et Mellila

2 – LE CAS DES TERRITOIRES ULTRAMARINS

Répondre à la problématique page 264

- territoires ultramarins
- ces territoires disposent de statut particulier
- enjeux géopolitiques sont très différents
- Mayotte se situe à proximité de deux des états les plus pauvres au Monde : les Comores et Madagascar.
- En Guyane, les conditions environnementales rendent la frontière très difficile à contrôler.

3 – LES GRANDS AÉROPORTS

- la frontière la plus franchie d'un état peut être un aéroport international
- La nature de la frontière aéroportuaire est variable en fonction du pays d'origine

- Cette frontière est plus ou moins filtrante suivant les situations politiques ou sécuritaires.

CONCLUSION :

Répondre à la problématique

Leçon 3 - Les espaces transfrontaliers intra-européens : passer et dépasser la frontière au quotidien

Comment les frontières internes de l'UE constituent des espaces vécus ?

1 – DYNAMIQUES TRANSFRONTALIÈRES

Questions sous les documents 1 2 et 3 pages 258-259.

- La construction européenne a facilité la circulation de part et d'autres des frontières créant de véritables espaces transfrontaliers.
- GECT (Groupement Européen de Coopération territoriale).
- l'hôpital franco-espagnol de Cerdagne
- Interreg

2 – MIGRATIONS INTERNES À L'UE

- travailleur transfrontalier
- libre-circulation des biens et des personnes
- environ 2 millions de travailleurs frontaliers dans l'UE. Ce nombre a été multiplié par 3 depuis 1989.
- des différences de part et d'autres de la frontière : différences de salaires, différences de coût de la vie, différence de taux de chômage, ...
- la France regroupe près du 1/4 des frontaliers de l'UE
- programme Erasmus
- entre 300 000 et 400 000 étudiants par an
- 18 millions de citoyens de l'UE vivent dans un autre pays que le leur
- 270 000 polonais ont quitté leur pays entre 2013 et 2017
- Entre 2008 et 2010, 136 000 jeunes ont quitté l'Espagne.

3 – LE RETOUR DES FRONTIÈRES INTERNES

A partir de la vidéo du Dessous des Cartes intitulée des frontières qui se referment, relever quelles sont les frontières qui se ferment entre états de l'Union Européenne (à partir de 7'15)

- Les États européens peuvent à tout moment restaurer les contrôles à leurs frontières
- des frontières parfois érigées entre états de l'UE
- la Hongrie a érigée une barrière avec la Croatie et la Slovénie en a fait de même.
- l'Autriche a érigée une barrière avec la Slovénie

CONCLUSION

Répondre à la problématique

Conclusion du chapitre

Répondre à la problématique